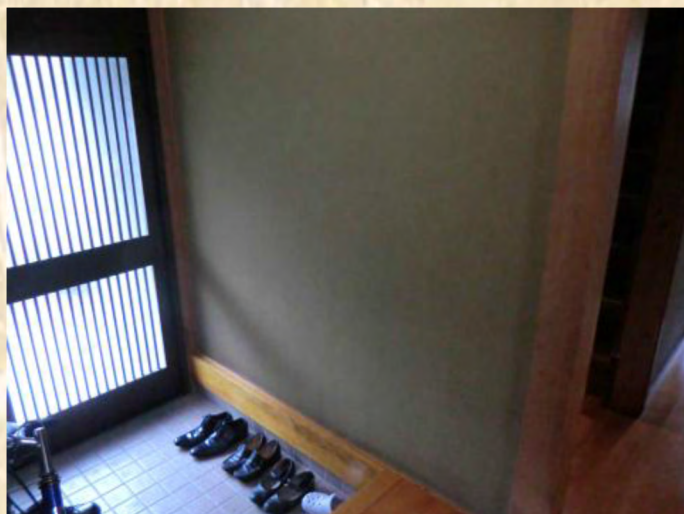


屋内手摺 ～室内(玄関・廊下)～

改修前



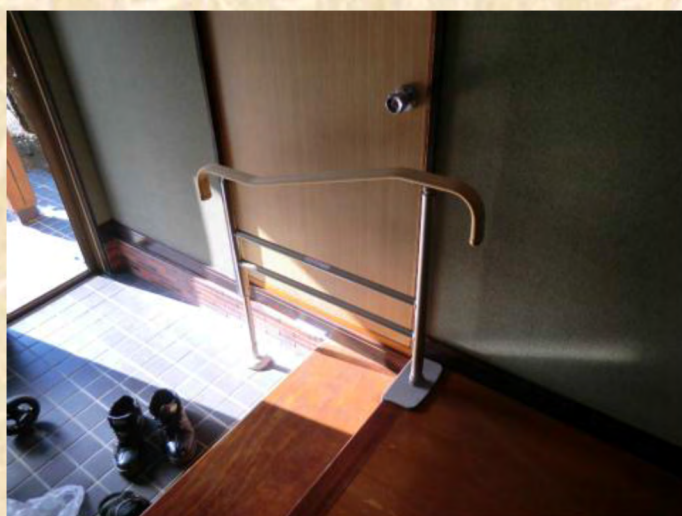
改修後



改修前



改修後



改修前



改修後



屋内手摺 ～室内(廊下・階段)～

改修前



改修後



改修前



改修後



改修前



改修後



屋内手摺 ~トイレ~

改修前



改修後



改修前



改修後



改修前



改修後



屋内手摺 ～浴室～

改修前



改修後



改修前



改修後



改修前

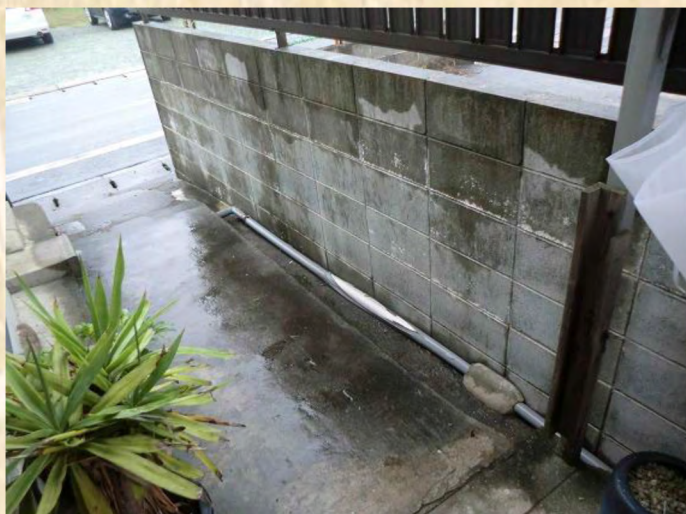


改修後



屋外手摺

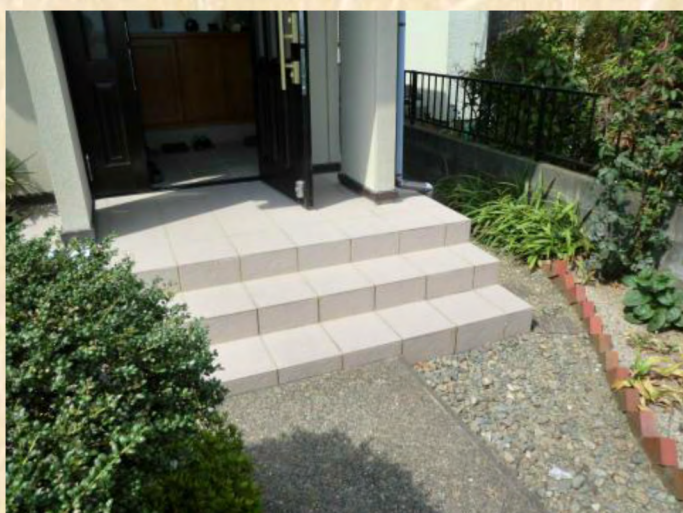
改修前



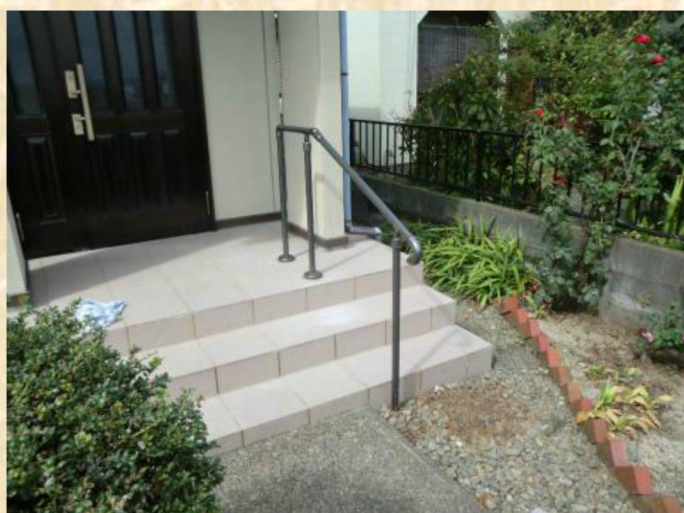
改修後



改修前



改修後



改修前



改修後



手すりの種類と使い方

木製 デンプル手すり



主に室内で使用。
握り心地がよく、冬場でも冷たくなりにくいのが特徴。

スチール製 デンプル手すり



主に室内で使用。
木製より強度がある。
指にかかるデンプルが握りやすい。

スチール製手すり



主に室内で使用。
木製より強度がある。
細いので縦手すりとして使用すると握りやすい。

ステンレス製手すり



主に屋外で使用。
プラスチック被膜で外部環境に強いのが特徴。

ステンレス製手すり



主に浴室で使用。
ステンレスなので水廻りに強いのが特徴。

アルミ製手すり



主にトイレ・浴室で使用。
すべりにくいデンプル加工付き。

ふくえん熊本の会社案内

<介護保険熊本県指定居宅サービス事業所> 株式会社ふくえん 『ふくえん熊本』

【事業内容 ※365日年中対応】

- 住宅改修工事及びバリアフリー工事
- 福祉用具レンタル（介護保険対応）
 - ・電動ベッド・車椅子・歩行器・床ずれ防止用具・歩行補助つえ・移動用リフトなど
- 福祉用具販売（介護保険対応）
 - ・ポータブルトイレ・入浴補助用具（シャワー椅子、浴室すのこ等）・補高便座など
- 介護用品販売（介護保険対象外）
 - ・伸縮つえ・リハビリシューズ・シルバーカー・大人用紙オムツなど

『ふくえんマップ』



「福祉用具」を「自立用具」へ「介護」を「快護」へ

介護保険熊本県指定居宅サービス事業所
手すり取付け及びバリアフリー改修工事

ふくえん熊本

熊本市南区出仲間4-2-46(双葉寿し隣)

TEL(096)285-7586

※ご不明点がございましたら『ふくえん』までお気軽にお問い合わせ下さい。



福祉用具レンタル

福祉用具販売